

5 4 3 2 1

10 9 8 7 6

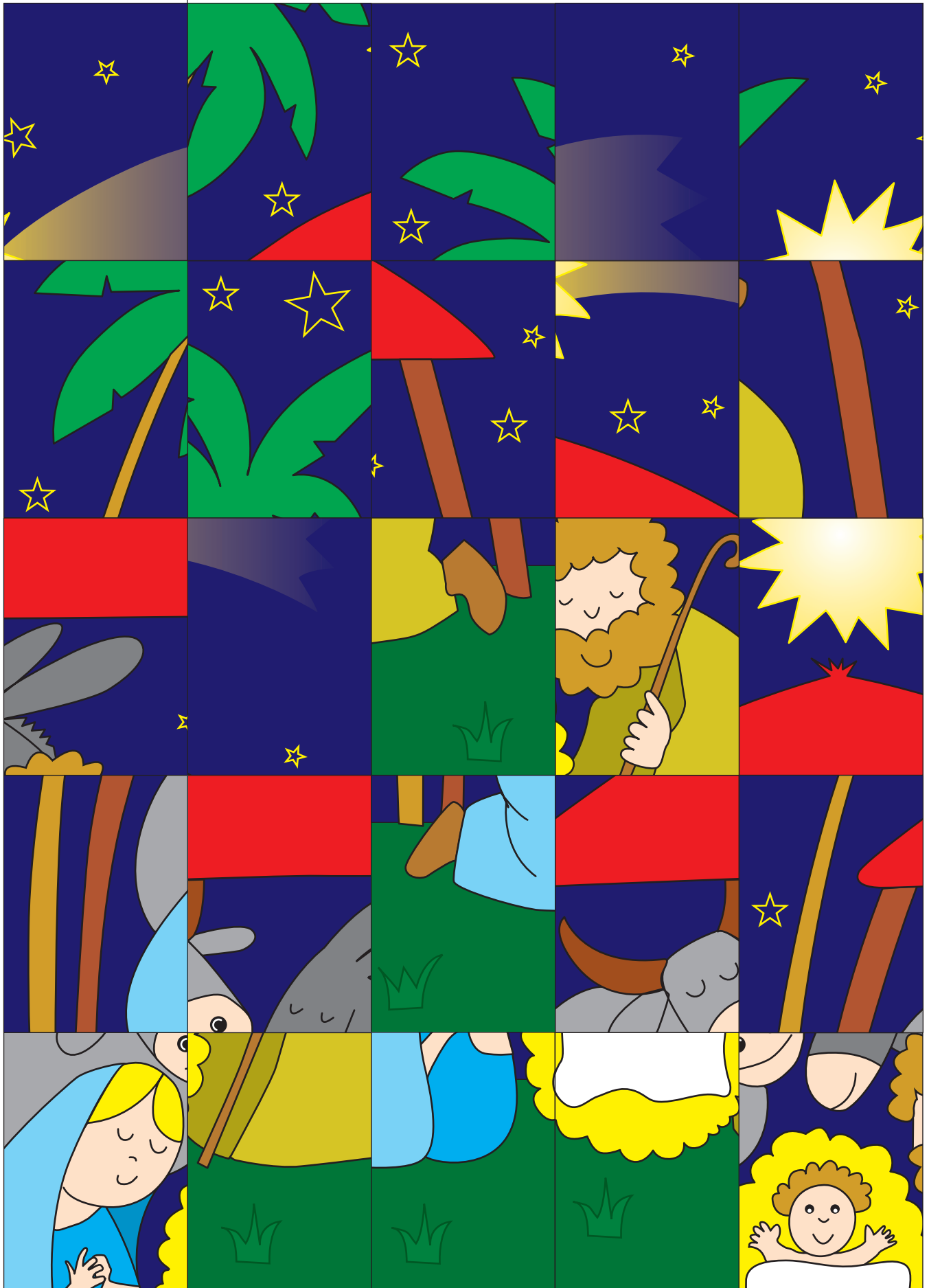
15 14 13 12 11

20 19 18 17 16

25 24 23 22 21



ritaglia lungo le linee

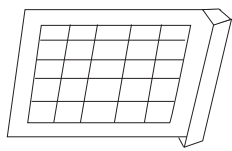




CALENDARIO d'AWENTO

3	7	5	1	4
6	2	15	9	12
20	19	17	11	8
16	21	25	14	10
18	23	24	22	13

ISTRUZIONI: **ritaglia** lungo la linea continua ———, **piega** sul tratteggio - - - - - **chiudi dietro** con la spillatrice o dello scotch. Appendilo dove vuoi tu, sul frigorifero o nella tua cameretta. Ritaglia anche gli **adesivi** e riponili nella tasca del calendario; ogni giorno partendo dal primo dicembre attacca un pezzetto e a Natale scoprirai l'immagine completa....**buon divertimento !**



Parrocchia San Leonardo - Mattarello
Avvento 2012

piega